

Librería de bloques para AutoCAD
Bandejas Portacables por IMPROMEC
Derechos Reservados © 2018

Block library for AutoCAD
Cable Tray Systems by IMPROMEC
Copyrights © 2018

Manual del Usuario

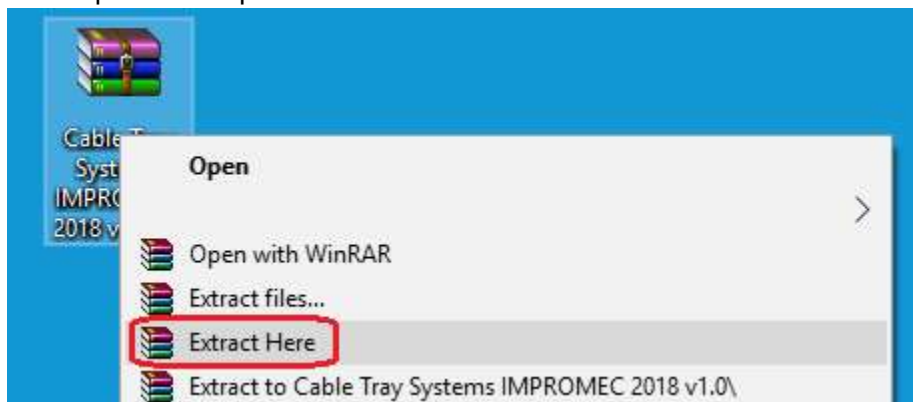
Preparación.

Para poder utilizar la librería de bloques de Bandejas Portacable IMPROMEC siga los siguientes pasos:

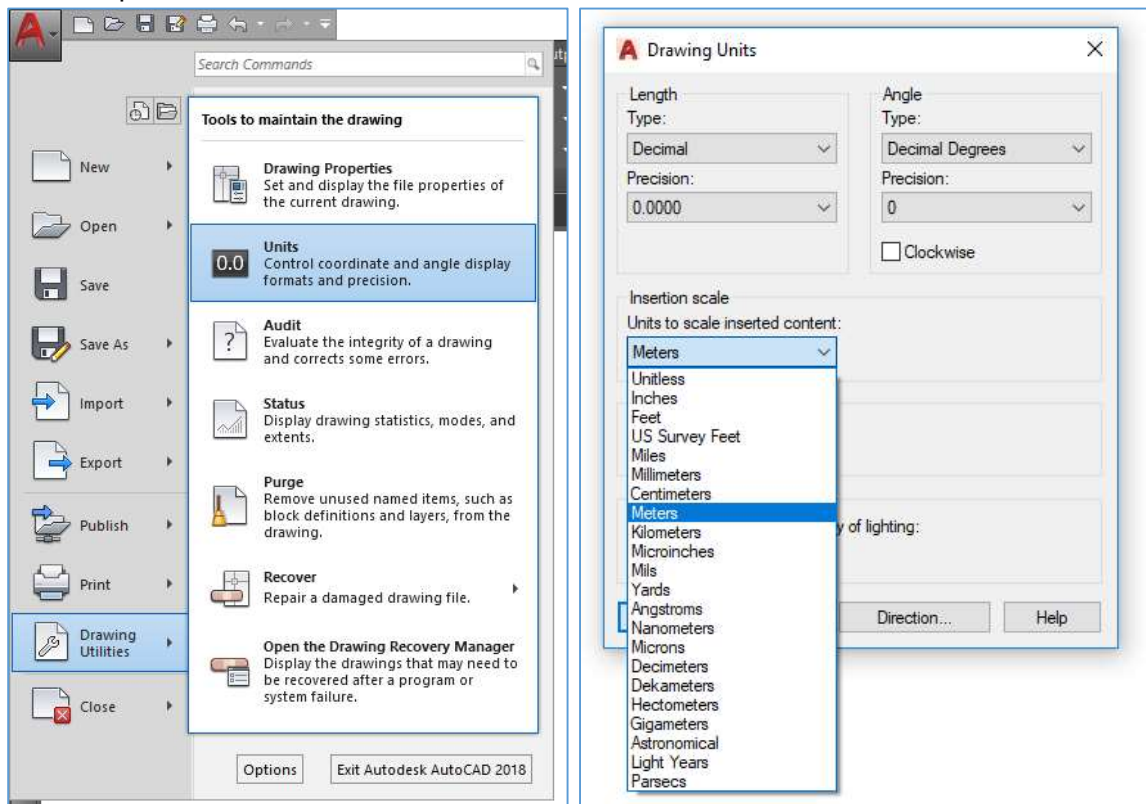
- 1) Descargue la carpeta de archivos **Cable Tray Systems IMPROMEC 2018 v1.0.rar** del siguiente enlace: <https://drive.google.com/open?id=1bnpiY5UyZSmmKgtYxAqX54EyhBybP8aL>



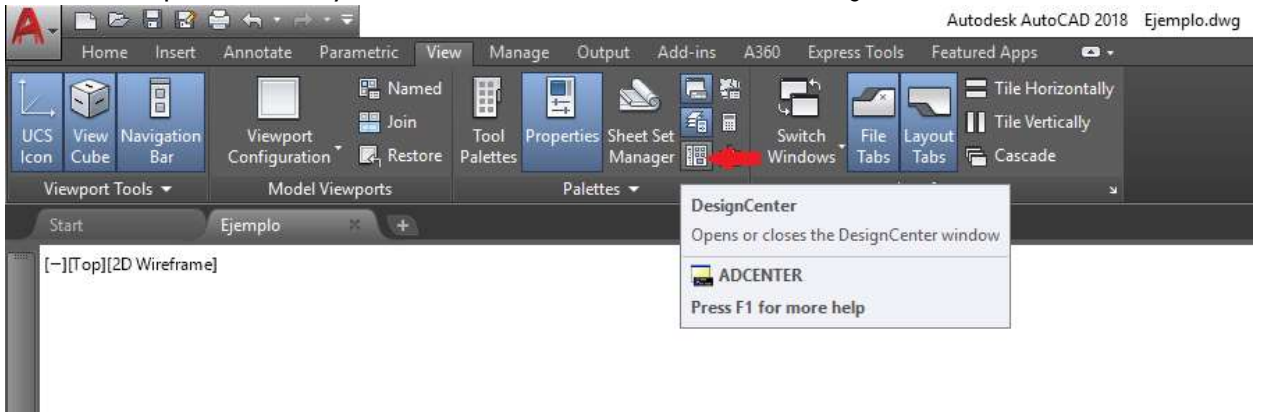
- 2) Descomprima la carpeta de archivos.



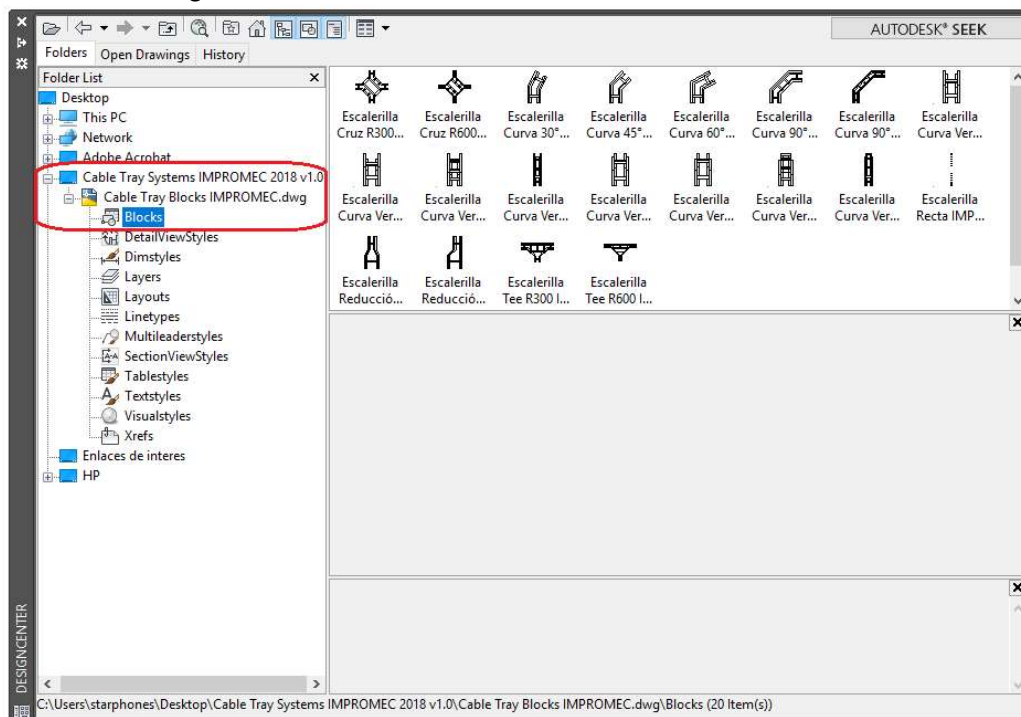
- 3) Comprobar las unidades de trabajo del archivo de dibujo donde se está diseñando la instalación de Bandejas Portacables.



- 4) Acceder a la pestaña View y activar la visualización de la ventana DesignCenter.

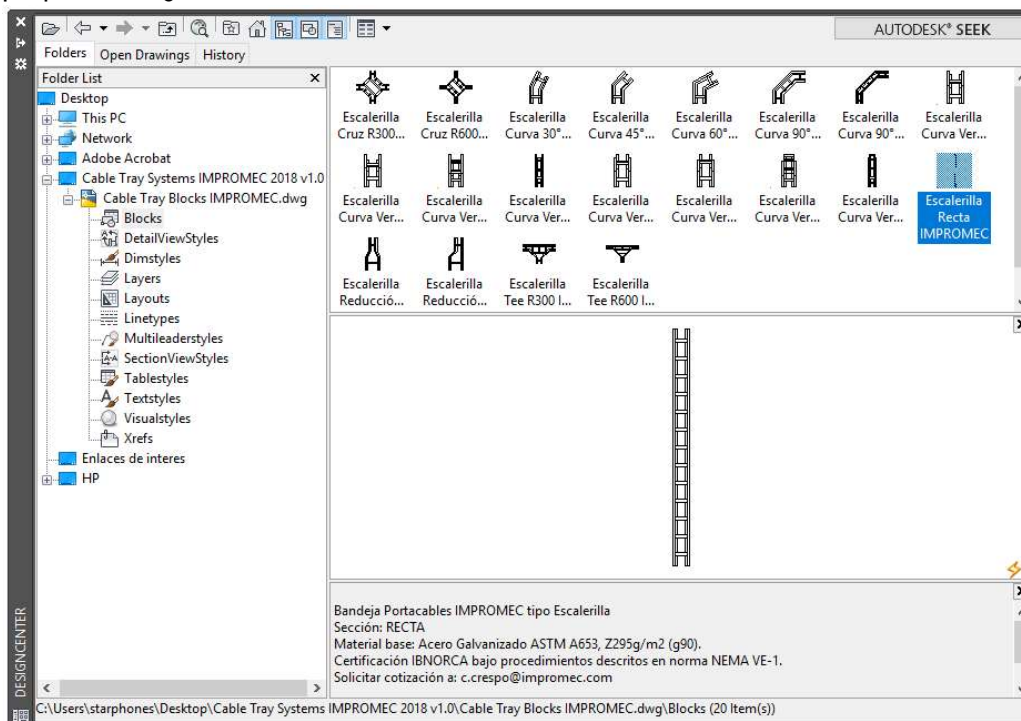


- 5) En la ventana DesignCenter, encontrar en el árbol la ubicación de la carpeta **Cable Tray Systems IMPROMEC 2018 v1.0**, y seleccionar la rama **Bloques (Blocks)** del archivo **Cable Tray Blocks IMPROMEC.dwg**

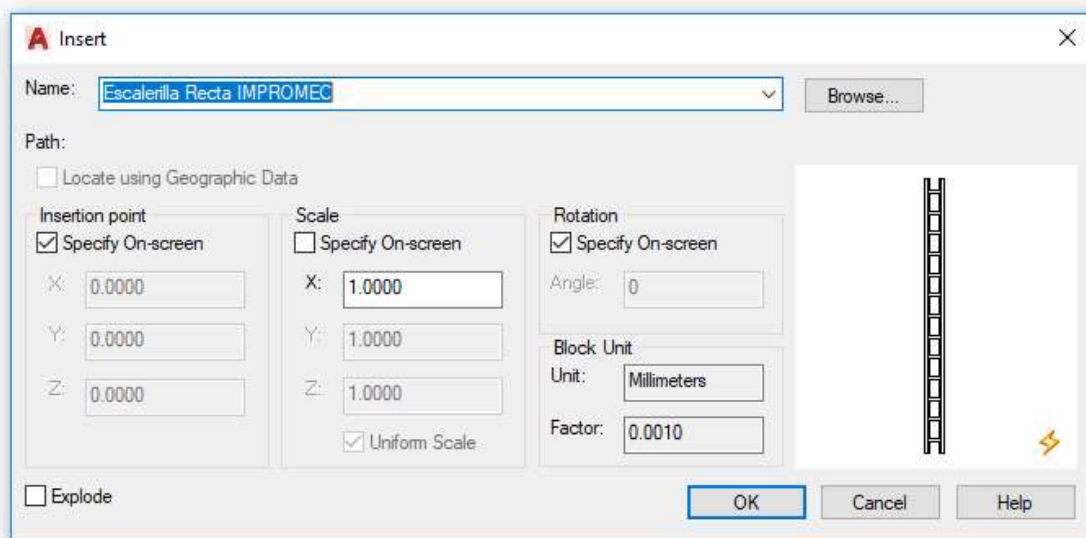


Utilización de los bloques.

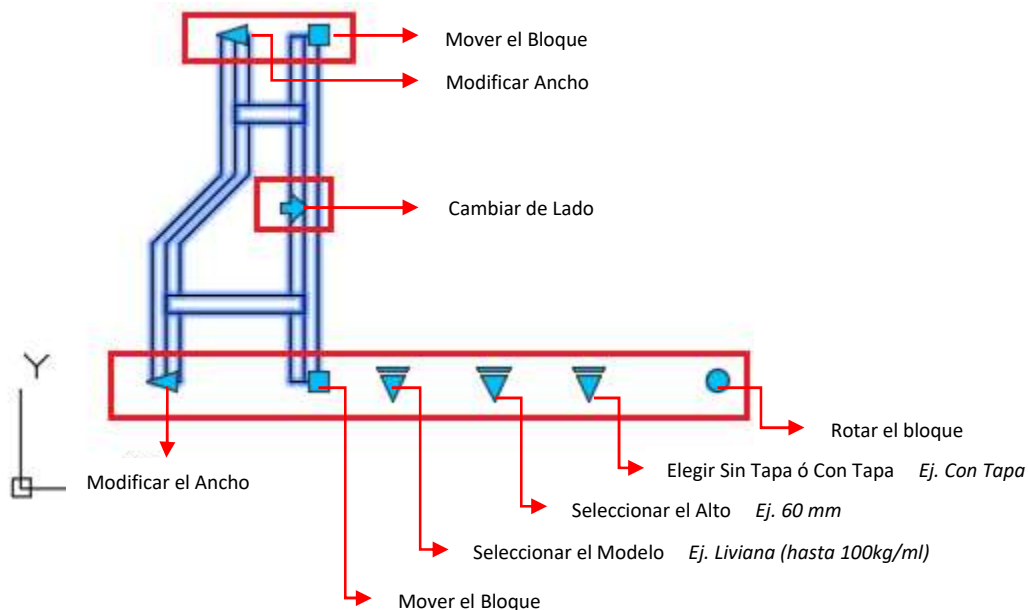
- 1) Al seleccionar un bloque del conjunto se mostrará una imagen representativa y debajo sus propiedades genéricas.



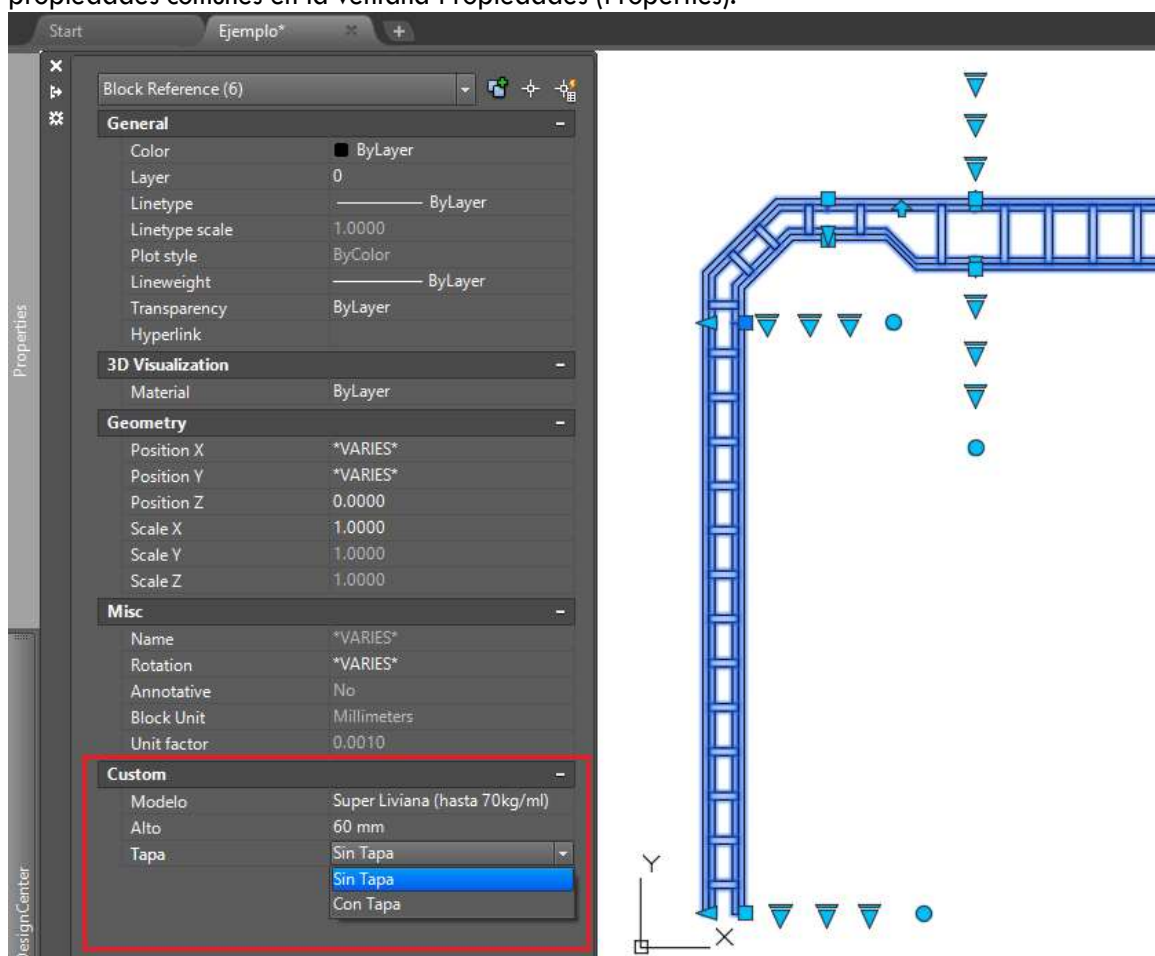
- 2) Para insertar un bloque en el espacio modelo del dibujo deberá hacer doble click en su ícono. A continuación presione Aceptar (OK) en la siguiente ventana.



- 3) Al seleccionar el bloque insertado podrá ver una serie de pinzamientos o símbolos que se usarán para definir sus propiedades.

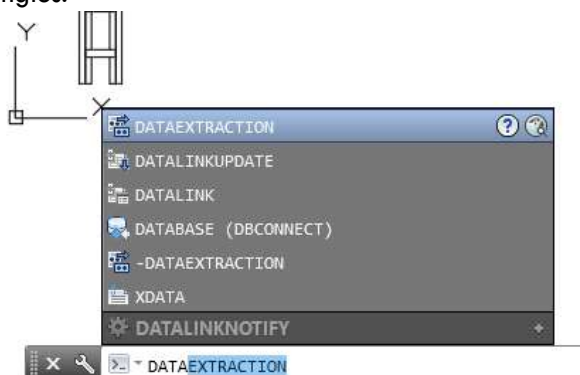


- 4) También podrá seleccionar un conjunto de bloques insertados en el modelo y modificar sus propiedades comunes en la ventana Propiedades (Properties).

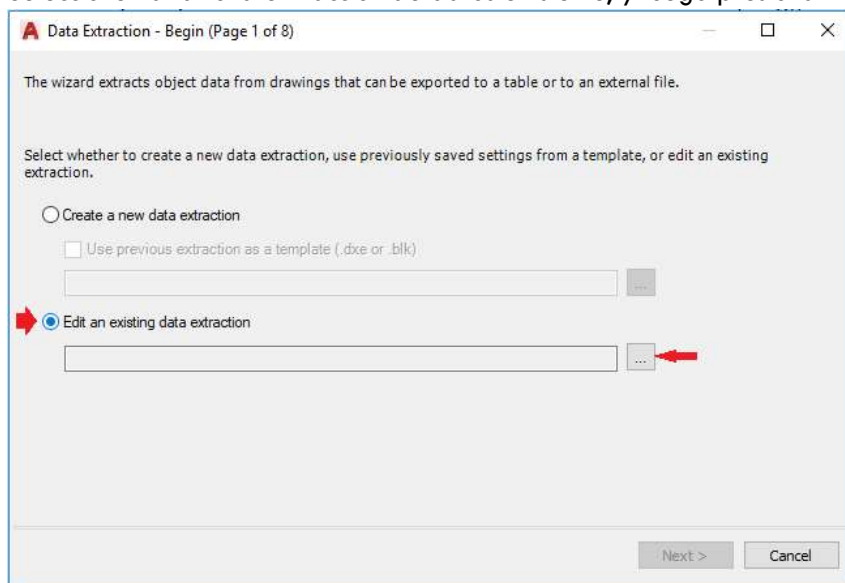


Generación del listado de bloques y exportación a archivo de Microsoft Excel.

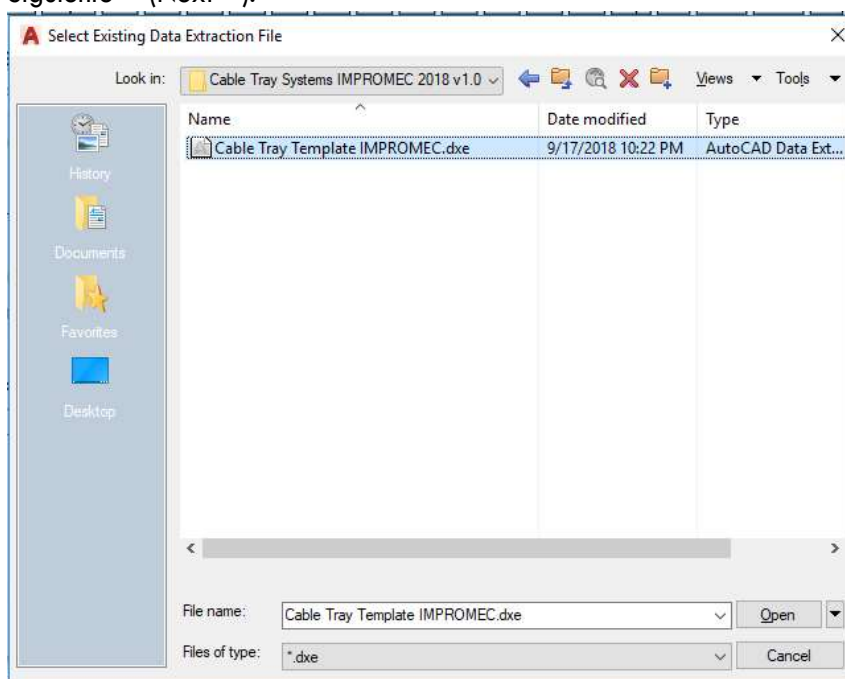
- 1) Guarde su dibujo.
- 2) Teclee el comando EXTRACDAT en la versión en español, o DATAEXTRACTION para la versión en inglés.



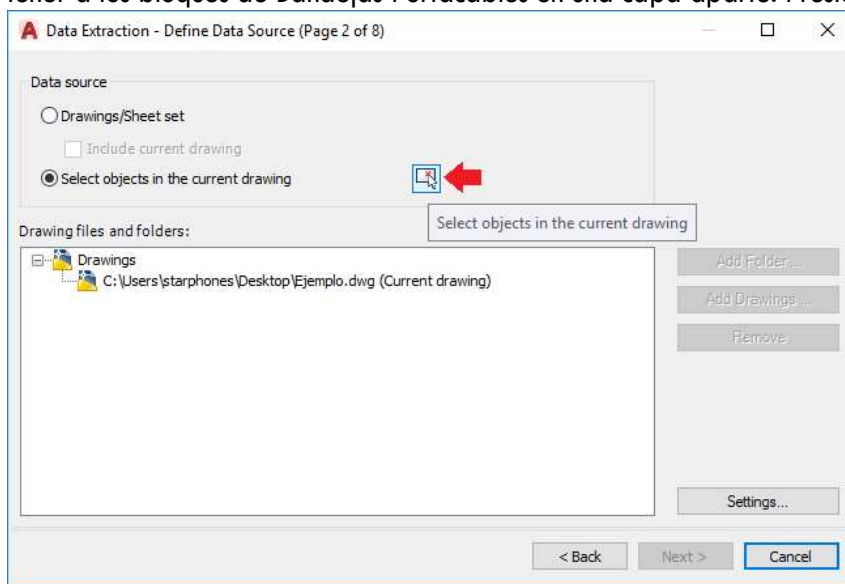
- 3) Seleccione Editar una extracción de datos existente, y luego presionar “...”



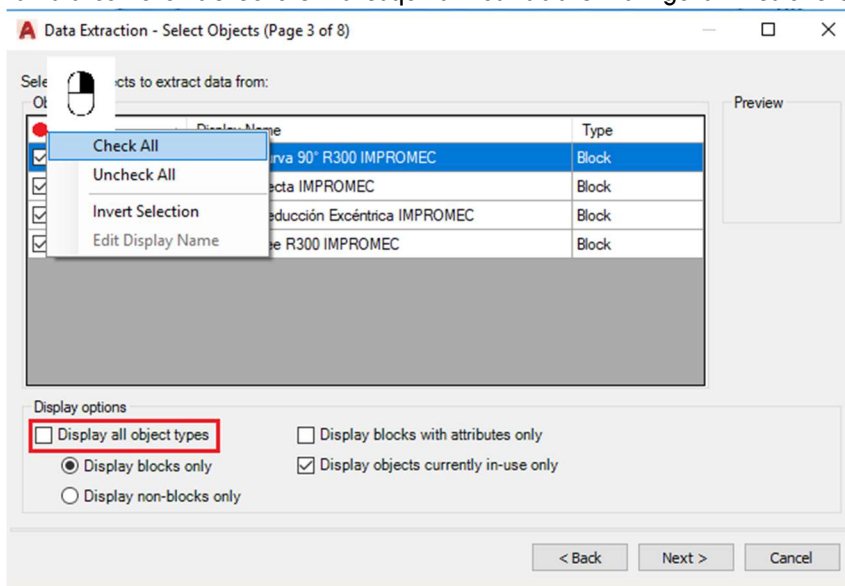
- 4) Seleccione el archivo **Cable Tray Template IMPROMEC.dxe** ubicado en la carpeta de archivos **Cable Tray Systems IMPROMEC 2018 v1.0** y presione Abrir (Open). A continuación presione Siguiente > (Next >).



- 5) Presionar el botón mostrado en la imagen para poder seleccionar los bloques, resulta muy útil tener a los bloques de Bandejas Portacables en una capa aparte. Presionar Siguiente > (Next >).



- 6) Deseleccione la opción **Mostrar todos los tipos de objetos**, luego seleccione todos los objetos de la lista con click derecho en la esquina mostrada en la figura. Presione Siguiente > (Next >).



7) No modifique nada y presione Siguiente > (Next >).

Data Extraction - Select Properties (Page 4 of 8)

The following properties were found based on the objects you selected.

Select the properties you want to extract.
(Explore the right-click menu for additional options.)

Property	Display Name	Category
<input checked="" type="checkbox"/> Alto	Alto	Dynamic Block
<input checked="" type="checkbox"/> Ancho	Ancho	Dynamic Block
<input checked="" type="checkbox"/> Ancho A	Ancho A	Dynamic Block
<input checked="" type="checkbox"/> Ancho B	Ancho B	Dynamic Block
<input type="checkbox"/> Block Unit	Block Unit	Misc
<input checked="" type="checkbox"/> Lado	Lado	Dynamic Block
<input checked="" type="checkbox"/> Modelo	Modelo	Dynamic Block
<input type="checkbox"/> Rotation	Rotation	Misc
<input checked="" type="checkbox"/> Tapa	Tapa	Dynamic Block
<input checked="" type="checkbox"/> Unit Factor	Unit Factor	Misc

Category filter

- ☐ 3D Visualization
- ☐ Drawing
- ☒ Dynamic Block
- ☐ General
- ☐ Geometry
- ☒ Misc

< Back **Next >** Cancel

8) No modifique nada y presione Siguiente > (Next >).

Data Extraction - Refine Data (Page 5 of 8)

In this view you can reorder and sort columns, filter results, add formula columns, and create external data links.

Count	Name	Modelo	Alto	Unit Factor	Ancho	A
1	Escalera Curva ...	Super Liviana (h...	60 mm	0.0010	0.1000	
1	Escalera Recta ...	Super Liviana (h...	60 mm	0.0010	0.1000	
2	Escalera Recta ...	Super Liviana (h...	60 mm	0.0010	0.2000	
1	Escalera Reduc...	Super Liviana (h...	60 mm	0.0010		
1	Escalera Tee R...	Super Liviana (h...	60 mm	0.0010	0.2000	

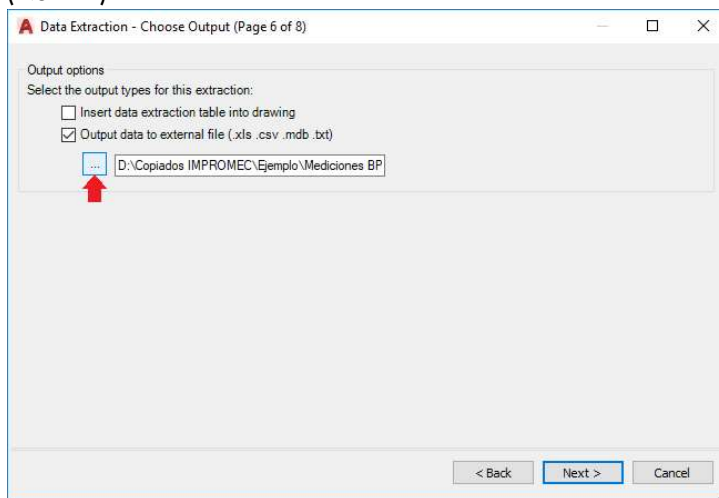
☒ Combine identical rows

☒ Show count column

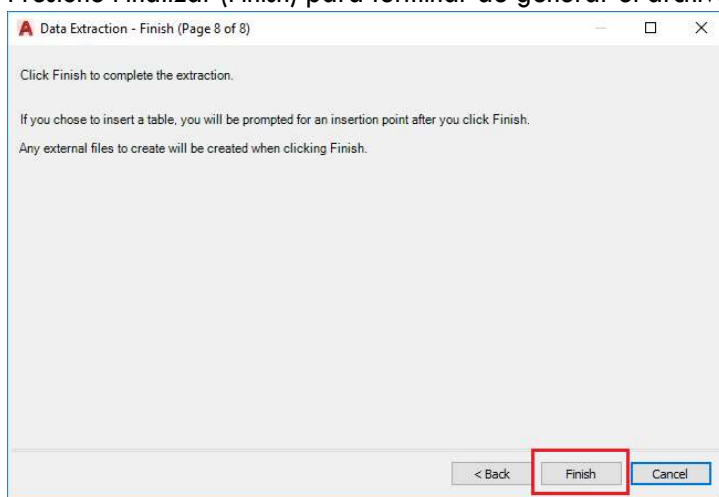
☒ Show name column

< Back **Next >** Cancel

- 9) Presione “...” y seleccione la ubicación del archivo de Excel resultante. Presione Siguiente > (Next >).



- 10) Presione Finalizar (Finish) para terminar de generar el archivo Excel.



- 11) Si requiere una pronta cotización de Bandejas Portacables para su proyecto, puede enviarnos el archivo Excel generado por correo electrónico a la siguiente dirección: c.crespo@impromec.com